

OPHOLDSTILLADELSE + STARTPAKKE

Efter en periode på asylcenter, får Aisha og hendes familie opholdstilladelse. De får en startpakke med køkkenudstyr



Familien får bolig i din kommune. De får ca. 3000 kr. til at købe en seng. Familien får ca. 17.000 kr. brutto pr. md. de første 6 måneder. Husleje på ca. 6000 kr.

BOLIG & PENGE



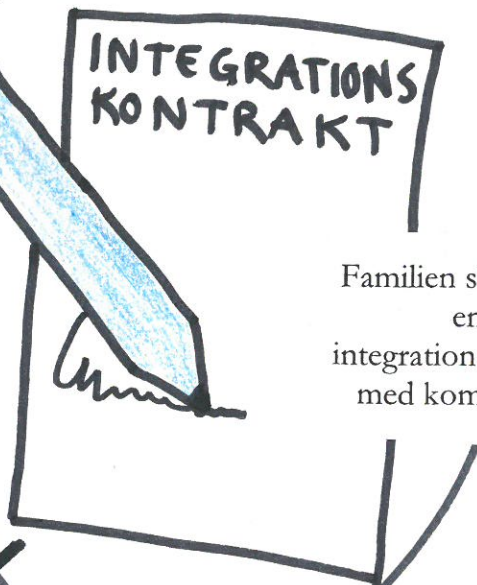
Opholdskort, CPR-registrering, sygesikringsbevis og oprettelse af bankkonto og Nem Id. Jobcentret og kommunen hjælper.

NEM ID SYGESIKRING

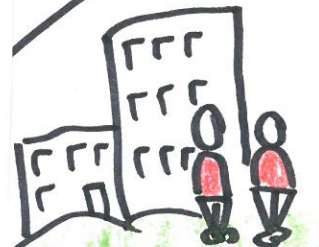


INTEGRATIONS KONTRAKT

Familien skal indgå en integrationskontrakt med kommunen



Aisha's børn skal i skole og børnehave. Kommunen hjælper.



SKOLE + BØRNEHAVE

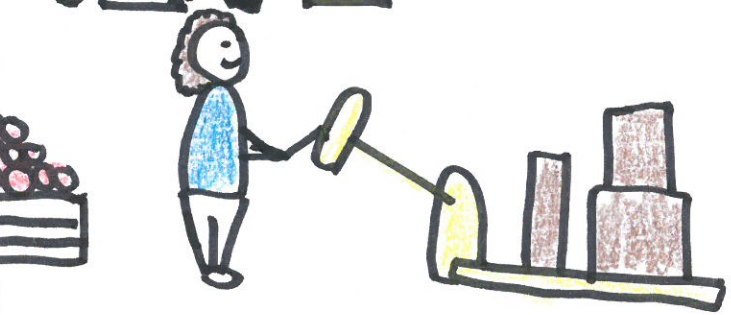
Aisha skal deltage i danskuddannelse tre dage om ugen



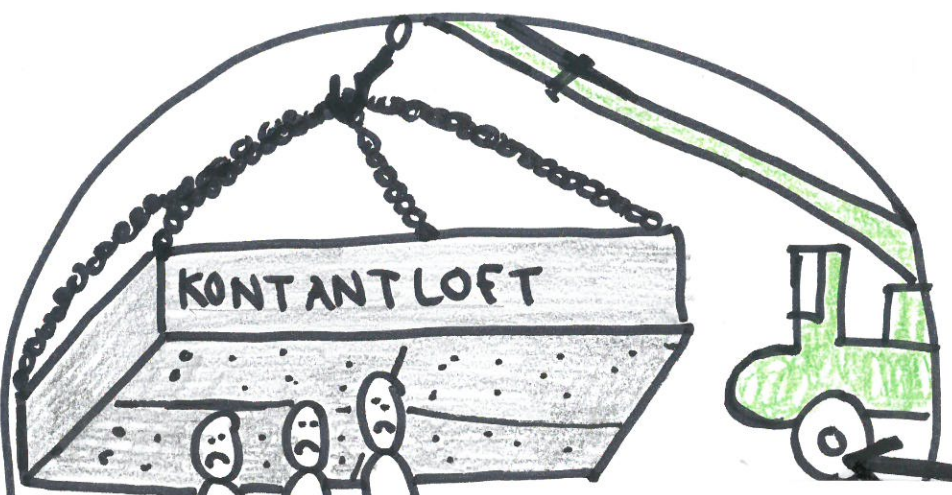
DANSK UDDANNELSE

Indenfor 1 måned skal Aisha starte i virksomhedspraktik to dage om ugen

WETTO



VIKRSOMHEDS PRAKTIK



KONTANTHJÆLPS LOFT 225-TIMERSREGEL

Kontanthjælpsloftet betyder, at der sættes en grænse for hvor meget Aisha og hendes familie kan få i boligstøtte og særlig støtte. Aisha skal arbejde 225 timer om året for at kunne beholde deres kontanthjælp

Tidslinje: Aishas tid i Danmark – Fra asylcenteret til din kommune