

# Stærke, lokale samarbejder mod radikalisering og voldelig ekstremisme

Bydelsmødrene 30. oktober 2016

Birgitte Søgaard Lauts  
CERTA Intelligence & Security

## Det gode civilsamfund modarbejder ...

- Mistillid og mistrivsel
- Kriminalitet, vold og trusler om vold
- Radikalisering og voldelig ekstremisme (forebyggende)
  - Militant islamisme, men også andre former for ekstremisme.

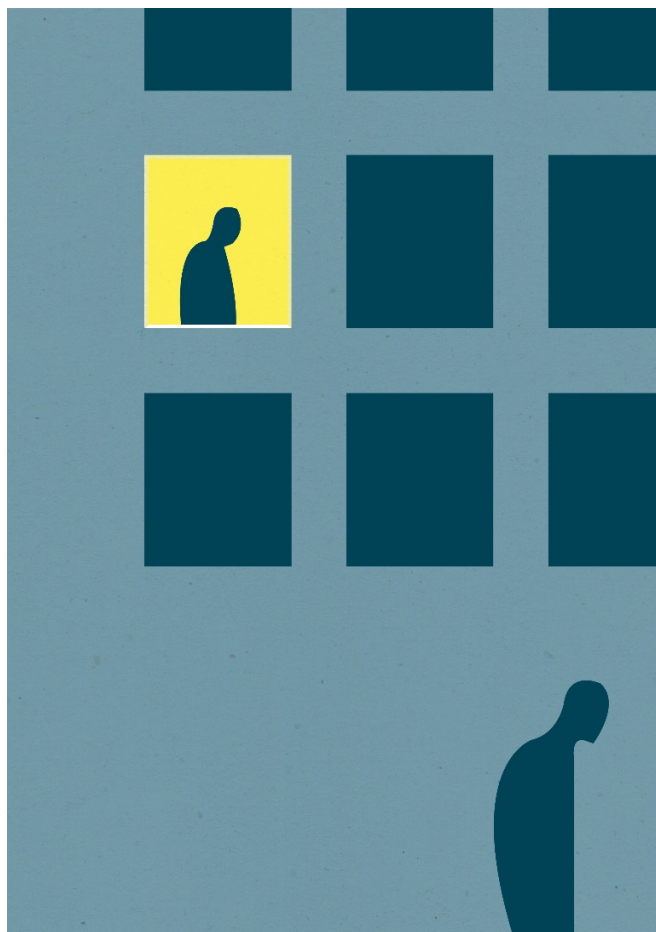


- Men hvilke aktører har størst påvirkningskraft, og hvordan styrkes modstandskraften i den forebyggende indsats?



**Lokalsamfundets modstandskraft  
mod radikalisering og  
voldelig ekstremisme**

## Hvad har vi fundet ud af?



## Definitioner

Ekstremisme:

- Afstandtagen fra fællesskabets grundlæggende værdier.
- Voldelig ekstremisme: Accept af voldelige og udemokratiske metoder til at nå sine mål.

Radikalisering:

- Proces, der fører til ekstremisme (holdninger/handlinger).

## Det betyder f.eks.

16-årig pige i Kundby, der tilsyneladende er blevet radikaliseret gennem online-chat, planlægger angreb på to danske skoler.

I 2011 dræber højreekstremisten Anders Behring Breivik 88 personer med angreb på en ungdomssommerlejr på Utøya og en bilbombe i Oslo.

Men også de eksempler, hvor det f.eks. er unge, der udtrykker holdninger, der skaber usikkerhed og utryghed i lokalsamfundene samt skærpet politisk diskurs i det hele taget.

# Hvem bliver radikaliseret?

## Baggrundsfaktorer

- Marginalisering/følelse af uretfærdighed.
- Tonen i den offentlige debat.
- Udenrigspolitik og internationale forhold.
- *I mindre grad religion og ideologi, økonomiske kår og uddannelse.*

## Katalysatorer

- Individuel sårbarhed og søgen.
- Fascination af vold og tiltrækning af spænding.

## Proces og kontekst

- Indikationer på, hvor og hvordan radikaliseringsprocesser foregår.
- Top down eller bottom up.

# Det gode lokalsamfund

## – lokalsamfundets modstandskraft





## **Modstandskraft: Idealbillede**

**Åben dialog, håndtering af følsomme spørgsmål.**

Ikke-diskrimination.

**Fælles interesser.**

Konstruktivt engagement.

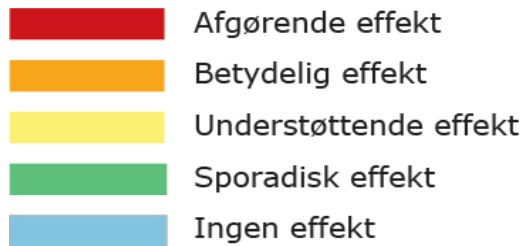
Alternative fællesskaber, der imødekommer søgende individer.

**Inklusion: Afstandtagen fra handlinger, men ikke personer.**

**Nytænkning, finder nye løsninger.**

## Hvem bidrager til lokal modstandskraft?





**FOKUS**  
Vilje og/eller faglige forudsætninger

Signifikant	<ul style="list-style-type: none"> <li>Anti-radikaliseringssenhed</li> </ul>	<ul style="list-style-type: none"> <li>SSP</li> <li>Lokalt politi</li> </ul>	<ul style="list-style-type: none"> <li>Religiøse fællesskaber</li> </ul>	<ul style="list-style-type: none"> <li>Hjemmet</li> <li>Familie</li> </ul>
Moderat	<ul style="list-style-type: none"> <li>Øvrige sociale myndigheder</li> </ul>	<ul style="list-style-type: none"> <li>Frivillige foreninger</li> </ul>	<ul style="list-style-type: none"> <li>Væresteder og klubber</li> </ul>	<ul style="list-style-type: none"> <li>Nære venner</li> <li>Mentorer</li> </ul>
Lav	<ul style="list-style-type: none"> <li>Lokal restauranter</li> </ul>	<ul style="list-style-type: none"> <li>Boligforeninger</li> <li>Små forretningsdrivende</li> </ul>	<ul style="list-style-type: none"> <li>Sociale platforme</li> </ul>	<ul style="list-style-type: none"> <li>Skole og uddannelse</li> </ul>
Minimal	<ul style="list-style-type: none"> <li>Handelsstandsforening</li> </ul>	<ul style="list-style-type: none"> <li>Biblioteker</li> </ul>	<ul style="list-style-type: none"> <li>Arbejdstilknytning</li> </ul>	<ul style="list-style-type: none"> <li>Naborelationer</li> </ul>
	Minimal	Lav	Moderat	Signifikant

**PÅVIRKNINGSKRAFT**

# Konklusion og anbefalinger



## Konklusion og anbefalinger

Prioritér indsatser, der understøtter **civilsamfundsaktører**, herunder familiernes vilje og evne til at forebygge radikaliserings og voldelig ekstremisme.

*"Hvis du har et stærkt familienetværk, så er det med til at skabe en form for struktur i dit liv, og mange af dem, vi ser, som bliver radikaliseret, de mangler den der struktur."*

*"Forældre er bange og vil rigtig gerne have nogle redskaber."*

*"Hvis man har et aktivt fritidsliv uanset om det er fodbold, drama eller sang, så får man nogle sociale færdigheder, der gør, at man klarer sig bedre i livet."*

# Jeres styrke er blandt andet...

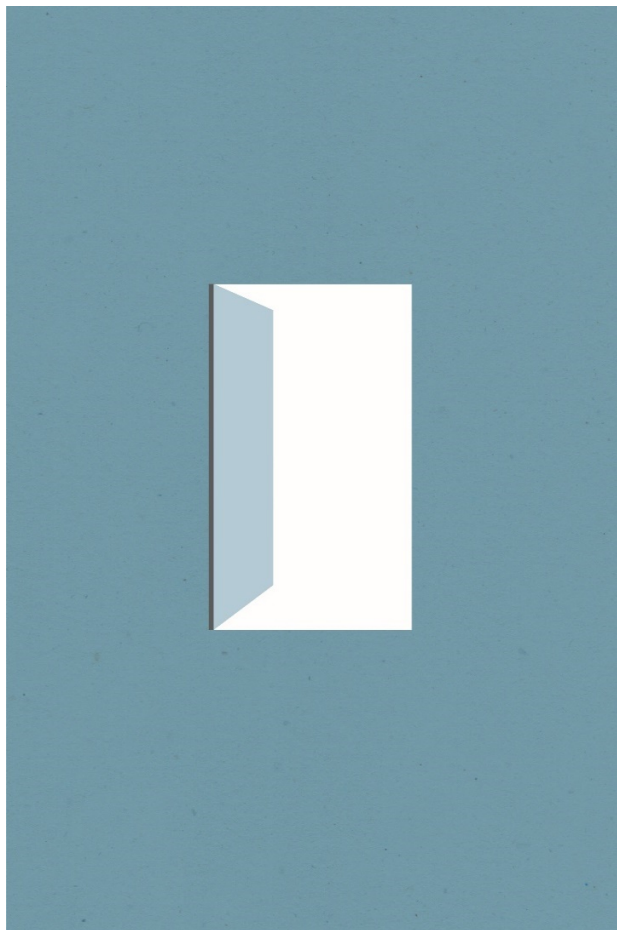
## Husk civilsamfundets DNA

- Præmisserne for jeres arbejde (frivillighed, lokalt engagement og **lokal legitimitet**)
- Ører og øjne i lokalmiljøet
- Tillid og relationer skabes til de unge, fordi man brænder for en sag (det skal ikke hedde "antiradikalisering" for at være et godt arbejde)

## Hvordan samarbejde?

- I kan skabe succes på områder, hvor andre aktører ikke (nødvendigvis) selv kan
- Del bekymringer og informationer og efterspørg støtte – det er ofte en fælles sag
- Et godt samarbejde indeholder også kritik

# Perspektiv



Hvilke temaer kan I genkende eller ikke genkende ift. de ting, vi har snakket om? Er det relevant for Bydelsmødrene? Hvis ja, hvordan?

Giver det mening at snakke om stærke fællesskaber som bolværk mod radikaliserings hos Bydelsmødrene? Hvis ja, hvordan?

Har oplægget givet anledning til vinkler, som I fremover skal overveje i jeres konkrete indsats?

Er der andre aktører, end dem I allerede har øje på, I tænker at tage kontakt til med henblik på et samarbejde?

A stylized white graphic on a black background, consisting of several concentric, semi-circular arcs of varying thicknesses. The arcs are arranged in a way that suggests a circular structure or a stylized letter 'C'.

**Stærke Fællesskaber**